

2013年4月22日

安全・安心、快適に暮らせる提案を多数盛り込んだ「美しい品質」の住まい
『New WoodsHill (ニュー ウッズヒル)』を発売！
4月27日から『新商品誕生記念フェア』も開催

株式会社LIXIL住宅研究所
ジールホームカンパニー

株式会社LIXIL住宅研究所 ジールホームカンパニー(住所:東京都江東区亀戸1-5-7/プレジデント:岡田弘)は、目に見えない部分にもこだわりを追求し、安全・安心、快適に暮らせる提案を多数盛り込んだ2×4工法の新商品『New WoodsHill(ニュー ウッズヒル)』を開発し、2013年4月27日から全国で販売を開始します。

外観デザインは、コンセプトデザインとベーシックデザインに、それぞれフレンチスタイル、スパニッシュスタイル、モダンスタイルの3スタイル/計6パターンを用意し、さらに暮らし提案の起点となる80の基本プランを揃えています。なお、この新商品発売を記念し、4月27日から全国のGLホーム加盟店にて「新商品誕生フェア」を開催します。

GLホームは、2×4工法のパイオニアとして40年近い実績を重ね、目に見えない部分も含めた“美しさ”にこだわった家づくりに取り組んでいます。今回販売する新商品『New WoodsHill』は、北米住宅様式の住まいとして、発売以来多くのお客様に好評を得ている主力商品「WoodsHill」シリーズのコンセプト、「美しい品質」を継承するとともに、目に見えない部分にもこだわりを追求し、お客様の安全・安心を守る「品質」、お客様の暮らしを豊かにする「品質」をさらに高めています。

高性能な2×4工法をベースに、先進の住まいの基本性能である「耐震/制震」、「耐火性能」、「高気密/高断熱」、「快適空気」、「パッシブエコ」、「スマートテクノロジー」を実現。さらに、フレンチ、スパニッシュなど「美しい品質」を形にしたワンランク上の外観デザインや、プロが考えた奥様の家事を楽にするGLホーム独自の「ララノカジ(楽々家事)」プランも採用しています。また、建てた後も安心してお住まい頂けるよう安心のメンテナンス&サポート体制を用意しています。



≪『New WoodsHill』コンセプトデザイン フレンチスタイル外観イメージ≫

【報道関係者のお問合せ先】

株LIXIL住宅研究所 広報・宣伝部 担当:千明(ちぎら)
電話:03-5626-8251 メール:chigirak3@lixil-jk.co.jp
GLホーム ホームページ/TOP URL:<http://www.glhome.co.jp/>

本ニュースリリースは、本日、国土交通記者会、国土交通省建設専門紙記者会にて、広報発表しています。

◆新商品『New WoodsHill(ニュー ウッズヒル)』の概要

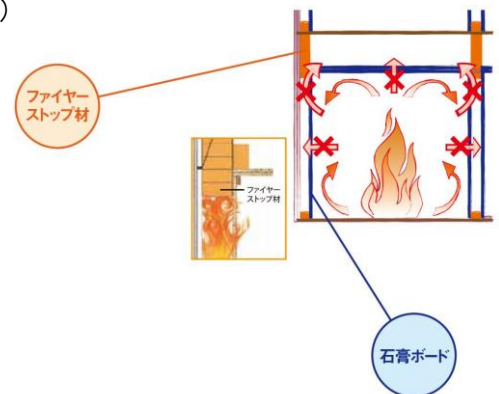
【商品名】	『New WoodsHill(ニュー ウッズヒル)』
【発売日】	2013年4月27日(土)
【販売地域】	全国(北海道、中四国、九州、沖縄及び一部地域を除く)
【建物本体価格】	「New WoodsHill(ニュー ウッズヒル)」の建物本体参考価格帯 1,570万円 ~ 2,121万円台(税込)※ ※建物本体価格については、商品ごとに基本仕様が異なるため、変動します。 ※添付の外観写真とは異なります。
【構造・工法】	ツーバイフォー工法
【販売目標】	契約目標250棟/初年度
【外観デザイン】	3スタイル/6パターン:(スパニッシュ、フレンチ、モダン)×(コンセプト、ベーシック)
【基本プラン】	80プラン

◆新商品『New WoodsHill(ニュー ウッズヒル)』の主な特長

1) 2×4 基本性能 「世界スタンダード」の住宅工法

- 高気密/高断熱で、次世代省エネルギー仕様(長期優良住宅適合)
- 火を閉じ込めるファイヤーストップ構造で万が一の火災にも安心

- 【高い耐震性】 6面体の強固なモノコック構造
- 【高気密】 住宅の隙間相当面積 C値:1.2(実測平均値)
- 【高断熱】 住まいの中を快適な温度環境に保つ
- 【高品質】 工場生産の構造パネルで、均一な高品質
- 【高耐火】 標準仕様でワンランク上の「省令準耐火構造」適合
GLホームの家は省令準耐火構造に適合しており、
準耐火構造なら、火災保険料が半額以下になります

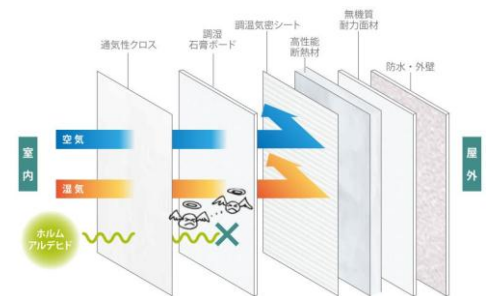


◀高耐火の秘訣「ファイヤーストップ構造」イメージ▶

2)+PLUS 先進機能 「ワンランク上」のこだわり機能

- 繰り返しの地震にも高い効果を発揮する制震システム
「GTSウォール」(耐震+制震により安全・安心が向上)
- 構造体には高い耐震性を実現する「スーパーモイスターパネル」を採用

- 【制震構造】 繰り返しの地震に強い制震システム「GTS ウォール」
- 【高断熱屋根】 快適な屋根裏空間を実現する「GL スーパールーフ」
- 【スマートハウス】 自然エネルギーをかしこく活かす「GL スマートハウス2×4」
- 【快適空気】 快適空気の室内環境を実現する「スーパーモイスターAirパネル」



◀「スーパーモイスターAirパネル」イメージ▶

「スーパーモイスターAirパネル」の特長は調湿性能に優れ、①カビや結露の発生を防ぐ、②ホルムアルデヒドなどの有害物質を吸着し、部屋の空気をクリーンに、③通気性を高め、壁体内結露を防止。住まいの長寿命を助け、資産価値を守ります

【報道関係者のお問合せ先】

株LIXIL住宅研究所 広報・宣伝部 担当:千明(ちぎら)
電話:03-5626-8251 メール:chigirak3@lixil-jk.co.jp
GLホーム ホームページ/TOP URL:<http://www.glhome.co.jp/>

3)基本仕様は、「ベーシック仕様」と「コンセプト仕様」の2パターンに設定

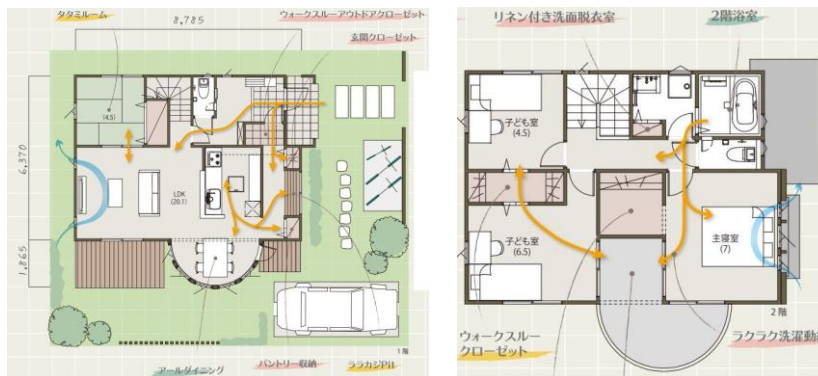
- 「ベーシック仕様」は、2×4工法の性能をベースに、機能をそのままにシンプルな仕様
- 「コンセプト仕様」は制震システム「GTSウォール」を標準装備とするなど、こだわりの機能を充実させたフル装備仕様。お客様一人ひとりの要望にあわせて柔軟に対応できます

4)好評の「ララ♪カジ」は、「ベーシックプラン」と「コンセプトプラン」の2パターンを用意

- 奥様の家事から家族の絆を深め、ゆとりの暮らしを実現する暮らしデザイン「ララ♪カジ(楽々家事)」を盛り込んだプランを用意
- 「ベーシックプラン」は、「家事のストレスフリー」に配慮したキッチンや洗面脱衣室などの工夫を盛り込んだ提案プラン
- 「コンセプトプラン」は、ベーシックプランに「家族のコミュニケーションを深める」「ゆとりの暮らしを楽しむ」などジールホームが考えたララカジデザインの間取りの工夫を盛り込み、住まいへのこだわりに対応できる提案プラン



《ララ♪カジ Pit》



《「コンセプトプラン」参考イメージ》



《コンセプトデザインのアールダイニング》

5) 外観デザインは、ベーシックデザインとコンセプトデザインのそれぞれに

フレンチ・スパニッシュ・モダンの3スタイル/計6パターン

- 外観デザインは、「ベーシックデザイン」と「コンセプトデザイン」を用意
 - 「ベーシックデザイン」は、アクセントモチーフが特長のシンプルなデザイン
 - 「コンセプトデザイン」は、奥行きのある窓や曲線が美しいRコーナーが特長的なデザイン
- それぞれに、「フレンチスタイル」・「スパニッシュスタイル」・「モダンスタイル」の美しい3つの外観デザインを用意



《コンセプトデザイン「フレンチスタイル」外観イメージ》



《ベーシックデザイン「スパニッシュスタイル」外観イメージ》

6)その他

- キッチン・トイレ・洗面化粧台はLIXIL社の最新機能満載の充実の設備仕様
- 建築中も住んでからもずっと安心がつづく「プレミアムアフターシステム」

【報道関係者のお問い合わせ先】

(株)LIXIL住宅研究所 広報・宣伝部 担当:千明(ちぎら)
電話:03-5626-8251 メール: chigirak3@lixil-jk.co.jp
GLホーム ホームページ/TOP URL: <http://www.glhome.co.jp/>