

〈報道関係者各位〉

2016年4月20日

お客様の求める、魅力ある暮らしを叶える
GLホーム日進店に最新モデルハウス
「WoodsHill スパニッシュOne'sCOURT」
4月29日(金・祝)グランドオープン！

株式会社LIXIL住宅研究所
ジエールホームカンパニー

株式会社LIXIL住宅研究所ジエールホームカンパニー(本社:東京都江東区/代表取締役社長:今 城幸)のFC加盟店であるGLホーム日進店を運営する株式会社ジーエイチエス(本社:東京都江東区/代表取締役:久保田 卓)は、『WoodsHill(ウッズヒル) スパニッシュOne'sCOURT(ワンズコート)』の新モデルハウスを日進市梅森町のナゴヤハウジングセンター日進梅森会場内に建設し、4月29日(金・祝)からオープンします。



〈GLホーム日進店モデルハウス外観イメージ〉

GLホーム日進店の新モデルハウスは、ツーバイフォー(2×4)工法の生まれた北米のデザインに、GLホームのオリジナリティを加味したデザインの『WoodsHill スパニッシュOne'sCOURT』です。

GLホームが提供する「WoodsHill」では、「いつまでも続く安心と快適美」「人とのふれあい」「自然とのつながり」をコンセプトに掲げています。今回オープンする新モデルハウスにはこのコンセプトを実現する大きな特長が3つあります。

1つ目は、ツーバイシックス(2×6)工法の特長である高気密・高断熱で高性能な躯体に、繰り返しの地震に強い制震システムを採用した「ハイパーモノコック構法」で、末永く安心を提供します。

2つ目は、いつでも光や風、緑を感じられ、ほどよく外とつながった中庭『ガーデニング』です。中庭で収穫し、キッチンで調理、中庭をダイニングとして、みんなで食事をしながらコミュニケーションを深められる空間提案です。

3つ目は、曲面でやさしく包まれる『ラウンドスペース』です。R形状で家族や仲間と自然と向き合えるスペースは、家族との会話を楽しむ、気の合う仲間と語り合う快適な空間提案です。

GLホーム日進店は、ハード・ソフト両面でおお客様のこだわりを叶え、期待を超える提案で皆様の夢の住まいづくりをお手伝いしていきます。

【報道関係者のお問合せ先】

株LIXIL住宅研究所 広報・宣伝部 担当:千明

電話:03-5626-8251 メール:kazuhiko.chigira@lixil.com

GLホームホームページ: <http://www.glhome.lixil-jk.co.jp/>

《GLホーム日進店 新モデルハウス概要》

オープン日：2016年4月29日(金・祝)

所在地：〈モデルハウス住所〉〒470-0132 愛知県日進市梅森町西田面 15
ナゴヤハウジングセンター 日進梅森会場内
〈電話番号〉 052-809-5454

営業時間：9:30～18:00(定休日:火・水曜日)

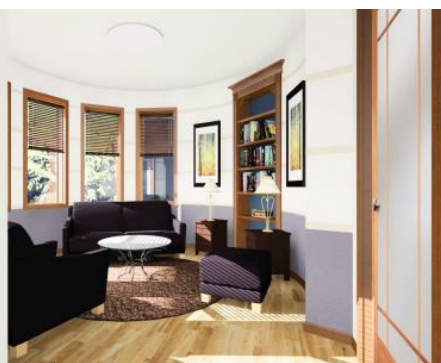
商品名：「WoodsHill スパニッシュOne'sCOURT(ワンズコート)」

延床面積：1階床面積：115.73㎡(35.00坪)
2階床面積：77.38㎡(23.40坪)
延床面積：193.11㎡(58.40坪)

- 特長：①ハイパーモノコック構法(2×6工法+制震システム「GTSウォール」)
壁の厚みが2×4工法の1.6倍となり、これまで以上に高耐震・高断熱を実現した2×6工法と、繰り返しの地震に強い制震システムを取り入れた『ハイパーモノコック構法』で、地震などの災害や夏の暑さ・冬の寒さから家族と財産を守ります。
- ②『ガーデンダイニング』～「Natural×Lively(自然のままの×にぎやか)」
ほどよく外に開き、程よく囲う「ガーデンダイニング」は、中庭で収穫し、キッチンで調理し、中庭をダイニングとして皆と食事を通したコミュニケーションが取れる他、忙しい現代、限られた時間の中で人目を気にせず、おうちリゾートを楽しめる空間として提案しています。また、中庭を設けることで、緑を感じ、光を取り入れ、風が抜ける心地よい空間を演出できます。
- ③『ラウンドスペース』～「Interest×Relax(心惹かれる×くつろぐ)」
ちょうどよい大きさと囲うことにより、落ち着いたゆとりの時間を演出する「ラウンドスペース」提案。一人で好きなものを飾ったり、趣味の時間を過ごしたり、様々な目的に利用できます。家族が自然と顔を向き合える独立ダイニングとして、また、気の合う仲間たちと語り合ったり、家族の趣味の時間を楽しむスペースとしても活用できます。



「ガーデンダイニング」



「ラウンドスペース」